

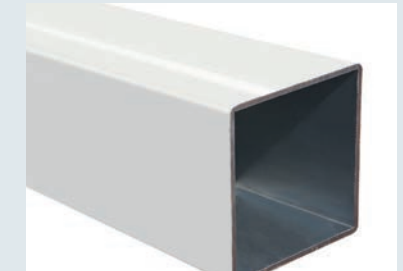




MILANO EXPO PAD. QATAR



Aluminium




Alu Poker/Double White **New**



- | | | | | | |
|---|---|---|--|---|--|
| <p>I Struttura modulare in alluminio composta da 2 (Double) o 4 (Poker) ombrelloni ancorati ad un unico sostegno studiata per la copertura di ampie superfici con il minimo ingombro.</p> | <p>UK Aluminium structure made of 2 (Double) or 4 (Poker) parasols fixed at the same pole, suitable for big surfaces and minimum encumbrance.</p> | <p>D Alugestell mit 2 (Double) oder 4 (Poker) Schirmen, die am selben Mast befestigt sind. Raumsparend und fuer grosse Flaechen geeignet.</p> | <p>F Structure en aluminium avec 2 (Double) ou 4 (Poker) parasols fixés à un mat. Pour grandes surfaces avec encombrement minimum.</p> | <p>E Estructura modular de aluminio compuesta por 2(doble) o 4 (poker) parasoles unidos por un solo mástil, muy adecuado para amplias superficies con poco espacio.</p> | <p>NL Parasolmast met 2 (Double) of 4 (Poker) parasols. Deze parasols (Double ca. 25 m² en Poker ca. 50 m²) zijn aan 1 mast bevestigd. Zijn daardoor ruimtebesparend en ze er geschikt voor grotere oppervlakten en terrassen.</p> |
|---|---|---|--|---|--|

50. Alu Poker / Double - Dark / White

<p>I Struttura robusta composta da 4 ombrelloni (Poker) oppure da 2 ombrelloni (Double). Telaio in alluminio e componenti in acciaio; verniciato a polveri colore antracite/bianco. Accessori in nylon.</p>	<p>UK Strong structure made of 4 cantilever parasols (Poker) or 2 cantilever parasols (Double). Frame in coated aluminium and steel components powder coated anthracite grey/white. Accessories made of nylon.</p>	<p>D Starke Gestell mit 4 Pendelschirmen (Poker) oder 2 Pendelschirmen (Double). Gestell aus pulverbeschichtetem Aluminium und Bestandteile aus Stahl Farbe Anthrazitgrau/Weiß. Zubehoer aus Nylon.</p>
<p>F Structure robuste avec 4 parasols (Poker) ou 2 parasols (Double). Armature en aluminium vernis, composants en acier couleur gris anthracite/blanc. Accessoires en nylon.</p>	<p>E Estructura robusta que se compone de 4 parasoles (Poker) – 2 parasoles (Double). Herrajes: Aluminio y acero color gris antracita/blanco. Accesorios de nylon.</p>	<p>NL Zware mast met 4 (Poker) – 2 (Double) vrijhangende parasols: Mast en baleinen: Grijs geëpoxeerd aluminium. Overige metalen delen: Grijs/Wit geëpoxeerd staal.</p>

	COD	MEASURES		CHARACTERISTICS				
		KG	M ²	ALU DARK	ALU WHITE	ALU DARK	ALU WHITE	
6,0x6,0	C6060 APD	170	1,00	120x120	ALU DARK	ALU DARK	18x30	
	C6060 APW				ALU WHITE	ALU WHITE		
7,0x7,0	C7070 APD	185	1,00	120x120	ALU DARK	ALU DARK	18x30	
	C7070 APW				ALU WHITE	ALU WHITE		
3,0x6,0	C3060 ADD	100	0,80	120x120	ALU DARK	ALU DARK	18x30	
	C3060 ADW				ALU WHITE	ALU WHITE		
3,5x7,0	C3570 ADD	110	0,80	120x120	ALU DARK	ALU DARK	18x30	
	C3570 ADW				ALU WHITE	ALU WHITE		

54. Wood Poker / Double

<p>I Struttura robusta composta da 4 ombrelloni (Poker) oppure da 2 ombrelloni (Double) a braccio laterale. Nuovo sostegno verticale in alluminio con speciale finitura effetto Iroko e stecche in legno Iroko. Componenti in acciaio; verniciato a polveri colore antracite. Accessori in nylon.</p>	<p>UK Strong structure made of 4 cantilever parasols (Poker) or 2 cantilever parasols (Double). New vertical aluminium post with special Iroko wood finishing and ribs made of Iroko wood. Steel components powder coated anthracite grey. Nylon accessories.</p>	<p>D Starke Gestell mit 4 Pendelschirme (Poker) oder 2 Pendelschirme (Double). Alumast mit Irokoholoptik und Streben aus Irokoholz. Bestandteile aus Stahl Farbe Anthrazitgrau. Zubehoer aus Nylon.</p>
<p>F Structure robuste avec 4 parasols (Poker) ou 2 parasols (Double). Nouveau mat vertical en aluminium avec effet bois Iroko et baleines en bois Iroko. Composants en acier couleur gris anthracite. Accessoires en nylon.</p>	<p>E Estructura robusta que se compone de 4 parasoles (Poker) – 2 parasoles (Double) Nuevo soporte vertical en aluminio y con acabado especial en imitacion madera Iroko y varillas en madera Iroko. Accesorios aluminio color gris antracita.</p>	<p>NL Zware mast met 4 (Poker) – 2 (Double) vrijhangende parasols. Nieuwe aluminium mast met uniek Iroko uitstraling. Iroko houtten baleinen. Overige metalen delen: Grijs geëpoxeerd staal.</p>

6,0x6,0	C6060 WPD	185	1,10	120x120	ALU IROKO / DARK	IROKO WOOD	18x34
	C7070 WPD				ALU IROKO / DARK	IROKO WOOD	
3,0x6,0	C3060 WDD	115	0,90	120x120	ALU IROKO / DARK	IROKO WOOD	18x34
	C3570 WDD				ALU IROKO / DARK	IROKO WOOD	

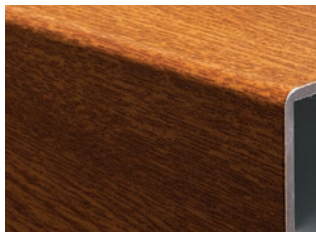
FINISHING						COLOUR RANGE							OPTIONAL			BASES					
					INOX	ACRYL 350 GR										N°2 BC5151 N°6 BC5050	N°4 BC5151 N°12 BC5050	N°2 BV5050	N°4 BV5050	FISSAGGIO TERRA INGROUND FIX	
						A1	A1	T2	T3	T6	T7	S1									
•	•	•	•	•	•	•								•	•	•	/		/		
•	•	•	•	•	•	•								•	•	•	/		/		
•	•	•	•	•	•	•								•	•	•	/		/		
•	•	•	•	•	•	•								•	•	•	/		/		
•	•	•	•	•	•	•								•	•	•	/		/		
•	•	•	•	•	•	•								•	•	•	/		/		
•	•	•	•	•	•	•								•	•	•	/		/		
•	•	•	•	•	•	•								•	•	•	/		/		

Materiali e finiture

Materials and finishing

Componenti e profili alluminio

Aluminium components and profiles



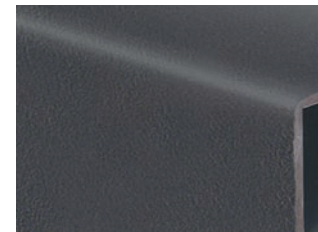
ALUMINIUM IROKO
 - Torino Braccio
 - Palladio Braccio
 - Wood Double
 - Wood Poker



ALUMINIUM ASH - FRASSINO
 - Milano Braccio



ALU INOX
 - Galileo Inox



ALUMINIUM DARK
 - Napoli Standard / Braccio
 - Leonardo Braccio / Telesc.
 - Palladio Braccio
 - Torino Braccio
 - Galileo Dark
 - Galileo Maxi Dark
 - Alu Poker / Double Dark
 - Wood Poker / Double
 - Capri Dark



ALUMINIUM WHITE
 - Milano Standard
 - Milano Braccio
 - Rimini Braccio
 - Galileo White
 - Galileo Maxi White
 - Capri White
 - Alu Poker / Double White

Profili Stecche

Ribs Profiles



IROKO WOOD
 - Palladio Standard
 - Palladio Braccio
 - Palladio Telescopic
 - Torino
 - Wood Poker / Double



ALUMINIUM ASH FINISH
 - Milano Braccio
 - Milano Standard



ALU INOX
 - Revo
 - Revo3
 - Marina
 - Vela
 - Galileo Inox



ALUMINIUM DARK COLOUR
 - Napoli Standard / Braccio
 - Leonardo Braccio / Telescopic
 - Galileo Dark
 - Galileo Maxi Dark
 - Alu Poker / Double Dark



ALUMINIUM WHITE COLOUR
 - Rimini Braccio
 - Galileo White
 - Galileo Maxi White
 - Alu Poker / Double White



.Dimensione (metri)
 .Dimensions (meters)
 .Masse (Meter)
 .Dimensions (mètres)
 .Dimensiones (en metros)
 .Afmeting in (meters)



.Set canaline
 .Raingutter set
 .Regerinnen
 .Set gouttières
 .Canalizador Lluvias
 .Set regengoten



.Fodero
 .Cover bag
 .Schutzhuelle
 .Housse
 .Forro
 .Afdekhoes



.Viteria in inox e ottone nichelato
 .Screws in Stainless steel and nickel plated brass
 .Edelstahlschrauben und vernickeltes Messing
 .Visserie inox et laiton nickelé
 .Tornillos en acero inoxidable y bronce niquelado
 .Schroeven van rvs en vernikkeld messing



.Codice
 .Code
 .Artikelcode
 .Code
 .Código
 .Artikelcode



.Con base/supporto
 .With base/support
 .Mit Staender/Huelse
 .Avec base/support
 .Con base/ soporte
 .Inclusief standaard



.Doppia carrucola
 .Double pulley
 .Doppelter Seilzug
 .Double poulie
 .Doble polea
 .Dubbele katrollen

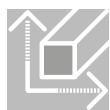


.Tipo finitura della struttura/sostegno/componenti
 .Finishing for frame/structure/components
 .Ausfuehrung des Gestells/der Struktur/der Bestandteile
 .Finition armature/structure/composants
 .Tipo de acabado de la estructura/Soportes/componente

👁 Pag. 68



.Lunghezza
 .Length
 .Laenge
 .Longueur
 .Longitud
 .Lengte



.Sezione stecche
 .Rib section
 .Strebenprofil
 .Section baleines
 .Sección varillas
 .Profiel baleinen



.Sistema telescopico
 .Telescopic system
 .Teleskopsystem
 .Système telescopique
 .Sistema telescópico
 .Telescoop systeem



.Colore dei componenti/stecche
 .Component/Ribs colour
 .Farbe der Bestandteile und Streben
 .Couleur des composants et baleines
 .Color de los componentes ò piezas/Varillas ò listones



.Peso
 .Weight
 .Gewicht
 .Poids
 .Peso
 .Gewicht



.Camino antivento
 .Wind cap
 .Windfang
 .Souffle
 .Chimenea antiviento
 .Windvang



.Sistema retrattile
 .Retractile system
 .Einziehbares System
 .Système retractile
 .Sistema retráctil
 .Inklapbaar systeem



.Stecca con sistema "easy change"
 .Ribs with "easy change" system
 .Streben mit "easy change" System
 .Baleines avec "easy change" système
 .Varillas con sistema de " cambio fácil"
 .Baleinen met het "easy change" systeem



.Volume (m3)
 .Volume (m3)
 .Volumen (m3)
 .Volume (m3)
 .Volumen (m3)
 .Volume (m3)



.Volant
 .Valance
 .Volant
 .Volant
 .Faldón
 .Volant



.Base girevole a 360°C
 .Revolving base 360°C
 .360°C drehbarer Staender
 .Base tournant 360°C
 .Base giratoria 360°
 .360° draaibaar



.Ø Palo (mm)
 .Ø Pole (mm)
 .Ø Mast (mm)
 .Ø Mat (mm)
 .Diametro mm (asta)
 .Ø Mast (mm)



.Blocco antivento
 .Wind stop
 .Windstop
 .Block antivent
 .Freno para el viento
 .Windstop



.Inclinazione fino a 20°
 .Inclination up to 20°
 .Neigung bis zu 20°
 .Inclination jusqu'à 20°
 .Inclinación hasta 20°



.Massima Stabilità Ottenibile
 .Maximum Obtainable Stability
 .Maximal Erhaeltliche Stabilitaet
 .Maximum De Stabilité Realisable
 .Maxima Estabilidad Posible
 .Maximaal Bereikbare Stabiliteit



.Sezione sostegno (mm)
 .Support section (mm)
 .Mastprofil (mm)
 .Section support (mm)
 .Sección soporte (mm)
 .Mast (mm)



.Con meccanismo manovella
 .With winding mechanism
 .Mit Kurbelmechanismus
 .Avec mécanisme manivelle
 .Con manivela
 .Met opwindmechanisme



.Inclinazione fino a 60°
 .Inclination up to 60°
 .Neigung bis zu 60°
 .Inclination jusqu'à 60°
 .Inclinación hasta 60°



.Peso consigliato in condizioni normali
 .Recommended weight in normal condition
 .Empfohlenes gewicht unter normalen bedingungen
 .Poids recommande dans des conditions normales
 .Peso recomendado en condiciones normales
 .Aanbevolen gewicht onder normale omstandigheden



.Stecche
 .Ribs
 .Streben
 .Baleines
 .Varillas
 .Baleinen



.Piastre cemento
 .Cement slabs
 .Kiesbetonplatten
 .Dalles ciment
 .Planchas de cemento
 .Betontegel



.Peso minimo richiesto
 .Minimum ballast required
 .Erforderliches mindestgewicht
 .Poids minimum requis
 .Peso minimo requerido
 .Minimaal vereist gewicht